

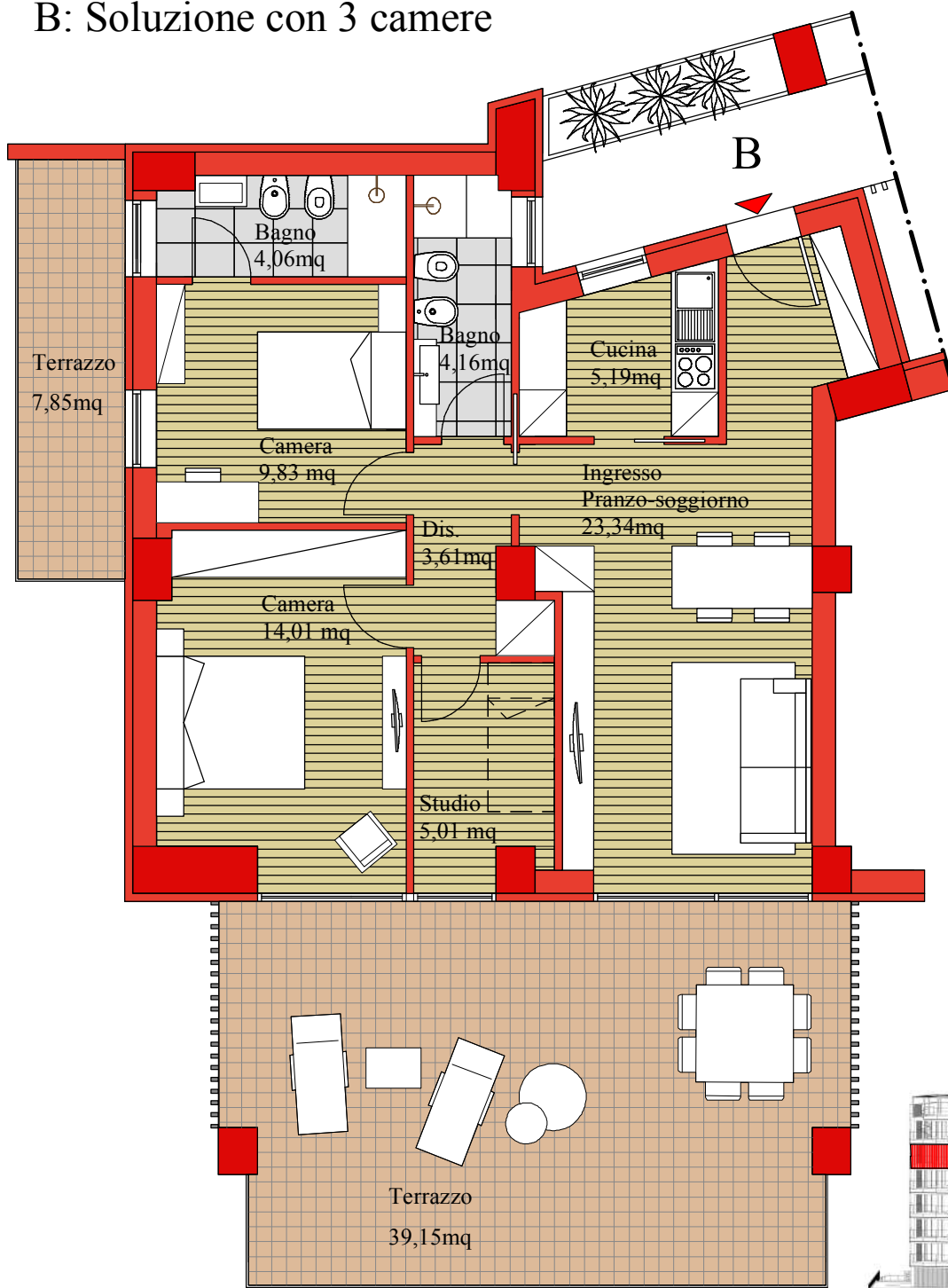
Tipologia:  
**APPARTAMENTO "B"**  
 Piano 5 \_ corpo 1  
 Ipotesi di arredo

SUPERFICI:  
 Mq lordi = 84,69  
 Mq Terrazzi = 47,00



Piano 5°

## B: Soluzione con 3 camere



Tipologia:  
APPARTAMENTO "B"(3 Camere)

Piano 5 \_ corpo 1

Ipotesi di arredo

SUPERFICI:

Mq lordi = 84,69

Mq Terrazzi = 47,00



Piano 5°