

Vista assonometrica



corpo 1

corpo 2



Tipologia:
APPARTAMENTO "C1"
Piano 5_corpo 1
Ipotesi di arredo

SUPERFICI:

Mq lordi = 60,62

Mq Terrazzo e Loggia = 33,53



PIANO 5°

Vista assonometrica



corpo 1

corpo 2

C1 (2 bagni)

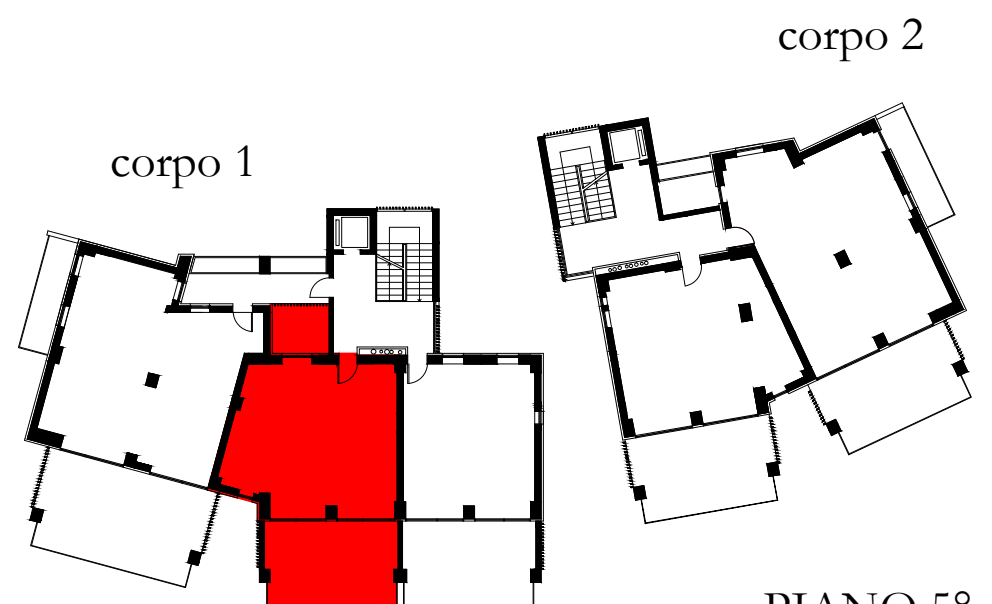


Tipologia:
APPARTAMENTO "C1 (2 bagni)"
Piano 5_corpo 1
Ipotesi di arredo

SUPERFICI:

Mq lordi = 60,62

Mq Terrazzo e Loggia = 33,53



PIANO 5°